

Klasse 5

■ Isolert oppheng med full isolasjonstykkelse



Korrekte isolasjonstykkelser med isolert oppheng

Rørdiameter 15 til 54 mm, klasse 5

| Produkt | Temperaturforskjell (°C) | | | | | | | | | |
|-----------------------|--------------------------|----|----|----|----|----|----|----|-----|-----|
| | 20 | 30 | 40 | 50 | 60 | 70 | 80 | 90 | 100 | 110 |
| Rørdia. 15 mm: | | | | | | | | | | |
| Universalrørskål | 20 | 30 | 30 | 30 | 30 | 30 | 40 | 40 | 40 | 40 |
| Rørskål 800 | 20 | 20 | 20 | 20 | 20 | 20 | 30 | 30 | 30 | 30 |
| Lamellmatte 541 | 30 | 30 | 30 | 30 | 40 | 40 | 40 | 40 | 50 | 50 |
| Rørdia. 18 mm: | | | | | | | | | | |
| Universalrørskål | 30 | 30 | 30 | 30 | 40 | 40 | 40 | 40 | 50 | 50 |
| Rørskål 800 | 20 | 20 | 20 | 30 | 30 | 30 | 30 | 30 | 30 | 30 |
| Lamellmatte 541 | 30 | 30 | 40 | 40 | 40 | 40 | 50 | 50 | 50 | 60 |
| Rørdia. 22 mm: | | | | | | | | | | |
| Universalrørskål | 30 | 40 | 40 | 40 | 40 | 50 | 50 | 50 | 50 | 60 |
| Rørskål 800 | 30 | 30 | 30 | 30 | 30 | 30 | 30 | 30 | 40 | 40 |
| Lamellmatte 541 | 40 | 40 | 40 | 50 | 50 | 50 | 50 | 60 | 60 | 60 |
| Rørdia. 28 mm: | | | | | | | | | | |
| Universalrørskål | 40 | 40 | 50 | 50 | 50 | 50 | 60 | 60 | 60 | - |
| Rørskål 800 | 30 | 30 | 30 | 40 | 40 | 40 | 40 | 40 | 40 | 40 |
| Lamellmatte 541 | 50 | 50 | 50 | 50 | 60 | 60 | 60 | 70 | 70 | 80 |
| Rørdia. 35 mm: | | | | | | | | | | |
| Universalrørskål | 50 | 50 | 50 | 60 | 60 | 60 | - | - | - | - |
| Rørskål 800 | 40 | 40 | 40 | 40 | 40 | 40 | 50 | 50 | 50 | 50 |
| Lamellmatte 541 | 50 | 60 | 60 | 60 | 70 | 70 | 70 | 80 | 80 | 90 |
| Rørdia. 42 mm: | | | | | | | | | | |
| Universalrørskål | 50 | 60 | 60 | 60 | - | - | - | - | - | - |
| Rørskål 800 | 40 | 40 | 40 | 50 | 50 | 50 | 50 | 50 | 50 | 60 |
| Lamellmatte 541 | 60 | 60 | 70 | 70 | 70 | 80 | 80 | 80 | 90 | 90 |
| Rørdia. 48 mm: | | | | | | | | | | |
| Universalrørskål | 60 | 60 | 60 | - | - | - | - | - | - | - |
| Rørskål 800 | 40 | 50 | 50 | 50 | 50 | 50 | 60 | 60 | 60 | 60 |
| Lamellmatte 541 | 60 | 70 | 70 | 70 | 80 | 80 | 90 | 90 | 90 | 100 |
| Rørdia. 54 mm: | | | | | | | | | | |
| Universalrørskål | 60 | 60 | - | - | - | - | - | - | - | - |
| Rørskål 800 | 50 | 50 | 50 | 50 | 50 | 60 | 60 | 60 | 60 | 60 |
| Lamellmatte 541 | 70 | 70 | 70 | 80 | 80 | 90 | 90 | 90 | 100 | 110 |

Beregningen er basert på omgivelsestemperatur på 20 °C og aluminiumsfolie som utvendig overflate, emisjonstall = 0,05.

Klasse 5

■ Oppheng der metalldeleer bryter gjennom isolasjonslaget



Korrekte isolasjonstykkelser med uisolert oppheng

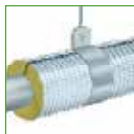
Rørdiameter 15 til 54 mm, klasse 5

| Produkt | Temperaturforskjell (°C) | | | | | | | | | |
|-----------------------|--------------------------|----|-----|-----|-----|-----|-----|-----|-----|-----|
| | 20 | 30 | 40 | 50 | 60 | 70 | 80 | 90 | 100 | 110 |
| Rørdia. 15 mm: | | | | | | | | | | |
| Universalrørskål | 30 | 40 | 40 | 40 | 40 | 50 | 50 | 50 | - | - |
| Rørskål 800 | 20 | 30 | 30 | 30 | 30 | 30 | 30 | 30 | 40 | 40 |
| Lamellmatte 541 | 40 | 40 | 40 | 50 | 50 | 50 | 60 | 60 | 60 | 70 |
| Rørdia. 18 mm: | | | | | | | | | | |
| Universalrørskål | 40 | 40 | 40 | 50 | 50 | 50 | - | - | - | - |
| Rørskål 800 | 30 | 30 | 30 | 30 | 40 | 40 | 40 | 40 | 40 | 40 |
| Lamellmatte 541 | 40 | 50 | 50 | 50 | 60 | 60 | 70 | 70 | 70 | 80 |
| Rørdia. 22 mm: | | | | | | | | | | |
| Universalrørskål | 50 | 50 | 50 | 60 | 60 | 60 | - | - | - | - |
| Rørskål 800 | 30 | 40 | 40 | 40 | 40 | 40 | 40 | 50 | 50 | 50 |
| Lamellmatte 541 | 50 | 60 | 60 | 60 | 70 | 70 | 80 | 80 | 90 | 90 |
| Rørdia. 28 mm: | | | | | | | | | | |
| Universalrørskål | 50 | 60 | 60 | - | - | - | - | - | - | - |
| Rørskål 800 | 40 | 40 | 40 | 50 | 50 | 50 | 50 | 50 | 60 | 60 |
| Lamellmatte 541 | 60 | 70 | 70 | 70 | 80 | 80 | 90 | 90 | 100 | 110 |
| Rørdia. 35 mm: | | | | | | | | | | |
| Universalrørskål | 60 | - | - | - | - | - | - | - | - | - |
| Rørskål 800 | 50 | 50 | 50 | 50 | 60 | 60 | 60 | 60 | 60 | 70 |
| Lamellmatte 541 | 70 | 80 | 80 | 80 | 90 | 90 | 100 | 110 | 110 | 120 |
| Rørdia. 42 mm: | | | | | | | | | | |
| Universalrørskål | - | - | - | - | - | - | - | - | - | - |
| Rørskål 800 | 50 | 60 | 60 | 60 | 60 | 60 | 70 | 70 | 70 | 70 |
| Lamellmatte 541 | 80 | 80 | 90 | 90 | 100 | 100 | 110 | 120 | 120 | 130 |
| Rørdia. 48 mm: | | | | | | | | | | |
| Universalrørskål | - | - | - | - | - | - | - | - | - | - |
| Rørskål 800 | 60 | 60 | 60 | 60 | 70 | 70 | 70 | 70 | 80 | 80 |
| Lamellmatte 541 | 90 | 90 | 90 | 100 | 100 | 110 | 120 | 120 | 130 | 140 |
| Rørdia. 54 mm: | | | | | | | | | | |
| Universalrørskål | - | - | - | - | - | - | - | - | - | - |
| Rørskål 800 | 60 | 60 | 70 | 70 | 70 | 70 | 80 | 80 | 80 | 80 |
| Lamellmatte 541 | 90 | 90 | 100 | 100 | 110 | 120 | 120 | 130 | 140 | 140 |

Beregningen er basert på omgivelsestemperatur på 20 °C og aluminiumsfolie som utvendig overflate, emisjonstall = 0,05..

Klasse 5

■ Isolert oppheng med full isolasjonstykkelse



Korrekte isolasjonstykkelser med isolert oppheng

Rørdiameter 60 til 140 mm, klasse 5

| Produkt | Temperaturforskjell (°C) | | | | | | | | | | |
|------------------------|--------------------------|-----|-----|-----|-----|-----|-----|-----|-----|-----|-----|
| | 20 | 30 | 40 | 50 | 60 | 70 | 80 | 90 | 100 | 110 | 110 |
| Rørdia. 60 mm: | | | | | | | | | | | |
| Universalrørskål | 60 | - | - | - | - | - | - | - | - | - | - |
| Rørskål 800 | 50 | 50 | 50 | 60 | 60 | 60 | 60 | 60 | 70 | 70 | 70 |
| Lamellmatte 541 | 70 | 70 | 80 | 80 | 90 | 90 | 90 | 100 | 100 | 110 | 110 |
| Rørdia. 70 mm: | | | | | | | | | | | |
| Universalrørskål | - | - | - | - | - | - | - | - | - | - | - |
| Rørskål 800 | 50 | 60 | 60 | 60 | 60 | 60 | 70 | 70 | 70 | 70 | 70 |
| Lamellmatte 541 | 80 | 80 | 80 | 90 | 90 | 100 | 100 | 100 | 110 | 120 | 120 |
| Rørdia. 76 mm: | | | | | | | | | | | |
| Universalrørskål | - | - | - | - | - | - | - | - | - | - | - |
| Rørskål 800 | 60 | 60 | 60 | 60 | 60 | 80 | 80 | 80 | 80 | 80 | 80 |
| Lamellmatte 541 | 80 | 80 | 90 | 90 | 90 | 100 | 100 | 110 | 110 | 120 | 120 |
| Rørdia. 89 mm: | | | | | | | | | | | |
| Universalrørskål | - | - | - | - | - | - | - | - | - | - | - |
| Rørskål 800 | 60 | 60 | 60 | 80 | 80 | 80 | 80 | 80 | 80 | 80 | 80 |
| Lamellmatte 541 | 80 | 90 | 90 | 90 | 100 | 100 | 110 | 110 | 120 | 120 | 120 |
| Rørdia. 102 mm: | | | | | | | | | | | |
| Rørskål 800 | 60 | 60 | 80 | 80 | 80 | 80 | 80 | 80 | 80 | 80 | 80 |
| Lamellmatte 541 | 90 | 90 | 90 | 100 | 100 | 110 | 110 | 120 | 120 | 130 | 130 |
| Rørdia. 108 mm: | | | | | | | | | | | |
| Rørskål 800 | 60 | 80 | 80 | 80 | 80 | 80 | 80 | 80 | 80 | 80 | 80 |
| Lamellmatte 541 | 90 | 90 | 100 | 100 | 100 | 110 | 110 | 120 | 120 | 130 | 130 |
| Rørdia. 114 mm: | | | | | | | | | | | |
| Universalrørskål | - | - | - | - | - | - | - | - | - | - | - |
| Rørskål 800 | 60 | 80 | 80 | 80 | 80 | 80 | 80 | 80 | 80 | 80 | 100 |
| Lamellmatte 541 | 90 | 90 | 100 | 100 | 110 | 110 | 110 | 120 | 130 | 130 | 130 |
| Rørdia. 133 mm: | | | | | | | | | | | |
| Rørskål 800 | 80 | 80 | 80 | 80 | 80 | 80 | 80 | 80 | 100 | 100 | 100 |
| Lamellmatte 541 | 90 | 100 | 100 | 100 | 110 | 110 | 120 | 120 | 130 | 130 | 130 |
| Rørdia. 140 mm: | | | | | | | | | | | |
| Rørskål 800 | 80 | 80 | 80 | 80 | 80 | 80 | 80 | 100 | 100 | 100 | 100 |
| Lamellmatte 541 | 90 | 100 | 100 | 110 | 110 | 110 | 120 | 120 | 130 | 140 | 140 |

Beregningen er basert på omgivelsestemperatur på 20 °C og aluminiumsfolie som utvendig overflate, emisjonstall = 0,05.

Klasse 5

■ Oppheng der metalldeleer bryter gjennom isolasjonslaget



Korrekte isolasjonstykkelser med uisolert oppheng

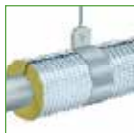
Rørdiameter 60 til 140 mm, klasse 5

| Produkt | Temperaturforskjell (°C) | | | | | | | | | | |
|------------------------|--------------------------|-----|-----|-----|-----|-----|-----|-----|-----|-----|-----|
| | 20 | 30 | 40 | 50 | 60 | 70 | 80 | 90 | 100 | 110 | 110 |
| Rørdia. 60 mm: | | | | | | | | | | | |
| Universalrørskål | - | - | - | - | - | - | - | - | - | - | - |
| Rørskål 800 | 60 | 70 | 70 | 70 | 70 | 80 | 80 | 80 | 80 | 90 | 90 |
| Lamellmatte 541 | 90 | 100 | 100 | 110 | 110 | 120 | 130 | 130 | 140 | 150 | 150 |
| Rørdia. 70 mm: | | | | | | | | | | | |
| Universalrørskål | - | - | - | - | - | - | - | - | - | - | - |
| Rørskål 800 | 70 | 70 | 70 | 80 | 80 | 80 | 80 | 90 | 90 | 90 | 90 |
| Lamellmatte 541 | 100 | 100 | 110 | 110 | 120 | 130 | 130 | 140 | 150 | 150 | 150 |
| Rørdia. 76 mm: | | | | | | | | | | | |
| Universalrørskål | - | - | - | - | - | - | - | - | - | - | - |
| Rørskål 800 | 80 | 80 | 80 | 80 | 80 | 80 | 100 | 100 | 100 | 100 | 100 |
| Lamellmatte 541 | 100 | 110 | 110 | 120 | 120 | 130 | 140 | 140 | 150 | 160 | 160 |
| Rørdia. 89 mm: | | | | | | | | | | | |
| Universalrørskål | - | - | - | - | - | - | - | - | - | - | - |
| Rørskål 800 | 80 | 80 | 80 | 80 | 100 | 100 | 100 | 100 | 100 | 100 | 100 |
| Lamellmatte 541 | 110 | 110 | 120 | 120 | 130 | 130 | 140 | 150 | 160 | 160 | 160 |
| Rørdia. 102 mm: | | | | | | | | | | | |
| Rørskål 800 | 80 | 80 | 80 | 100 | 100 | 100 | 100 | 100 | 100 | 100 | 100 |
| Lamellmatte 541 | 110 | 120 | 120 | 130 | 130 | 140 | 140 | 150 | 160 | 170 | 170 |
| Rørdia. 108 mm: | | | | | | | | | | | |
| Rørskål 800 | 80 | 80 | 100 | 100 | 100 | 100 | 100 | 100 | 100 | 110 | 110 |
| Lamellmatte 541 | 110 | 120 | 120 | 130 | 130 | 140 | 150 | 150 | 160 | 170 | 170 |
| Rørdia. 114 mm: | | | | | | | | | | | |
| Universalrørskål | - | - | - | - | - | - | - | - | - | - | - |
| Rørskål 800 | 80 | 80 | 100 | 100 | 100 | 100 | 100 | 100 | 100 | 110 | 110 |
| Lamellmatte 541 | 110 | 120 | 120 | 130 | 140 | 140 | 150 | 150 | 160 | 170 | 170 |
| Rørdia. 133 mm: | | | | | | | | | | | |
| Rørskål 800 | 80 | 100 | 100 | 100 | 100 | 100 | 100 | 100 | 110 | 110 | 110 |
| Lamellmatte 541 | 120 | 120 | 130 | 130 | 140 | 140 | 150 | 160 | 160 | 170 | 170 |
| Rørdia. 140 mm: | | | | | | | | | | | |
| Rørskål 800 | 100 | 100 | 100 | 100 | 100 | 100 | 100 | 110 | 110 | 110 | 110 |
| Lamellmatte 541 | 120 | 120 | 130 | 130 | 140 | 150 | 150 | 160 | 170 | 170 | 170 |

Beregningen er basert på omgivelsestemperatur på 20 °C og aluminiumsfolie som utvendig overflate, emisjonstall = 0,05.

Klasse 5

■ Isolert oppheng med full isolasjonstykkelse



Korrekte isolasjonstykkelser med isolert oppheng

Rørdiameter 159 til 356 mm + Pl. fl., klasse 5

| Produkt | Temperaturforskjell (°C) | | | | | | | | | |
|------------------------|--------------------------|-----|-----|-----|-----|-----|-----|-----|-----|-----|
| | 20 | 30 | 40 | 50 | 60 | 70 | 80 | 90 | 100 | 110 |
| Rørdia. 159 mm: | | | | | | | | | | |
| Rørskål 800 | 80 | 80 | 80 | 80 | 80 | 80 | 100 | 100 | 100 | 100 |
| Lamellmatte 541 | 100 | 100 | 100 | 110 | 110 | 120 | 120 | 130 | 130 | 140 |
| Rørdia. 169 mm: | | | | | | | | | | |
| Rørskål 800 | 80 | 80 | 80 | 80 | 80 | 80 | 100 | 100 | 100 | 100 |
| Lamellmatte 541 | 100 | 100 | 110 | 110 | 110 | 120 | 120 | 130 | 130 | 140 |
| Rørdia. 194 mm: | | | | | | | | | | |
| Rørskål 800 | 80 | 80 | 80 | 80 | 80 | 100 | 100 | 100 | 100 | 100 |
| Lamellmatte 541 | 100 | 100 | 110 | 110 | 120 | 120 | 120 | 130 | 130 | 140 |
| Rørdia. 219 mm: | | | | | | | | | | |
| Rørskål 800 | 80 | 80 | 80 | 80 | 100 | 100 | 100 | 100 | 100 | 100 |
| Lamellmatte 541 | 100 | 100 | 110 | 110 | 120 | 120 | 130 | 130 | 140 | 140 |
| Rørdia. 245 mm: | | | | | | | | | | |
| Rørskål 800 | 80 | 80 | 80 | 80 | 100 | 100 | 100 | 100 | 100 | 100 |
| Lamellmatte 541 | 100 | 110 | 110 | 110 | 120 | 120 | 130 | 130 | 140 | 140 |
| Rørdia. 273 mm: | | | | | | | | | | |
| Rørskål 800 | 80 | 80 | 80 | 100 | 100 | 100 | 100 | 100 | 100 | 100 |
| Lamellmatte 541 | 100 | 110 | 110 | 110 | 120 | 120 | 130 | 130 | 140 | 140 |
| Rørdia. 324 mm: | | | | | | | | | | |
| Rørskål 800 | 80 | 80 | 80 | 100 | 100 | 100 | 100 | 100 | 100 | 100 |
| Lamellmatte 541 | 100 | 110 | 110 | 120 | 120 | 120 | 130 | 130 | 140 | 140 |
| Rørdia. 356 mm: | | | | | | | | | | |
| Lamellmatte 541 | 100 | 110 | 110 | 120 | 120 | 120 | 130 | 130 | 140 | 140 |
| Pl. fl.: | | | | | | | | | | |
| Lamellmatte 541 | 110 | 110 | 120 | 120 | 120 | 130 | 130 | 140 | 140 | 150 |

Beregningen er basert på omgivelsestemperatur på 20 °C og aluminiumsfolie som utvendig overflate, emisjonstall = 0,05.

Klasse 5

■ Oppheng der metalleder bryter gjennom isolasjonslaget



Korrekte isolasjonstykkelser med uisolert oppheng

Rørdiameter 159 til 356 mm, klasse 5

| Produkt | Temperaturforskjell (°C) | | | | | | | | | |
|------------------------|--------------------------|-----|-----|-----|-----|-----|-----|-----|-----|-----|
| | 20 | 30 | 40 | 50 | 60 | 70 | 80 | 90 | 100 | 110 |
| Rørdia. 159 mm: | | | | | | | | | | |
| Rørskål 800 | 100 | 100 | 100 | 100 | 100 | 100 | 110 | 110 | 110 | 110 |
| Lamellmatte 541 | 120 | 130 | 130 | 140 | 140 | 150 | 150 | 160 | 170 | 170 |
| Rørdia. 169 mm: | | | | | | | | | | |
| Rørskål 800 | 100 | 100 | 100 | 100 | 100 | 100 | 110 | 110 | 110 | 120 |
| Lamellmatte 541 | 120 | 130 | 130 | 140 | 140 | 150 | 150 | 160 | 170 | 170 |
| Rørdia. 194 mm: | | | | | | | | | | |
| Rørskål 800 | 100 | 100 | 100 | 100 | 100 | 110 | 110 | 110 | 110 | 120 |
| Lamellmatte 541 | 120 | 130 | 130 | 140 | 140 | 150 | 160 | 160 | 170 | 180 |
| Rørdia. 219 mm: | | | | | | | | | | |
| Rørskål 800 | 100 | 100 | 100 | 100 | 100 | 110 | 110 | 110 | 120 | 120 |
| Lamellmatte 541 | 120 | 130 | 130 | 140 | 140 | 150 | 160 | 160 | 170 | 180 |
| Rørdia. 245 mm: | | | | | | | | | | |
| Rørskål 800 | 100 | 100 | 100 | 100 | 110 | 110 | 110 | 110 | 120 | 120 |
| Lamellmatte 541 | 130 | 130 | 140 | 140 | 150 | 150 | 160 | 160 | 170 | 180 |
| Rørdia. 273 mm: | | | | | | | | | | |
| Rørskål 800 | 100 | 100 | 100 | 100 | 110 | 110 | 110 | 120 | 120 | 120 |
| Lamellmatte 541 | 130 | 130 | 140 | 140 | 150 | 150 | 160 | 160 | 170 | 180 |
| Rørdia. 324 mm: | | | | | | | | | | |
| Rørskål 800 | 100 | 100 | 100 | 100 | 110 | 110 | 110 | 120 | 120 | 120 |
| Lamellmatte 541 | 130 | 130 | 140 | 140 | 150 | 150 | 160 | 160 | 170 | 170 |
| Rørdia. 356 mm: | | | | | | | | | | |
| Lamellmatte 541 | 130 | 130 | 140 | 140 | 150 | 150 | 160 | 160 | 170 | 170 |

Beregningen er basert på omgivelsestemperatur på 20 °C og aluminiumsfolie som utvendig overflate, emisjonstall = 0,05.